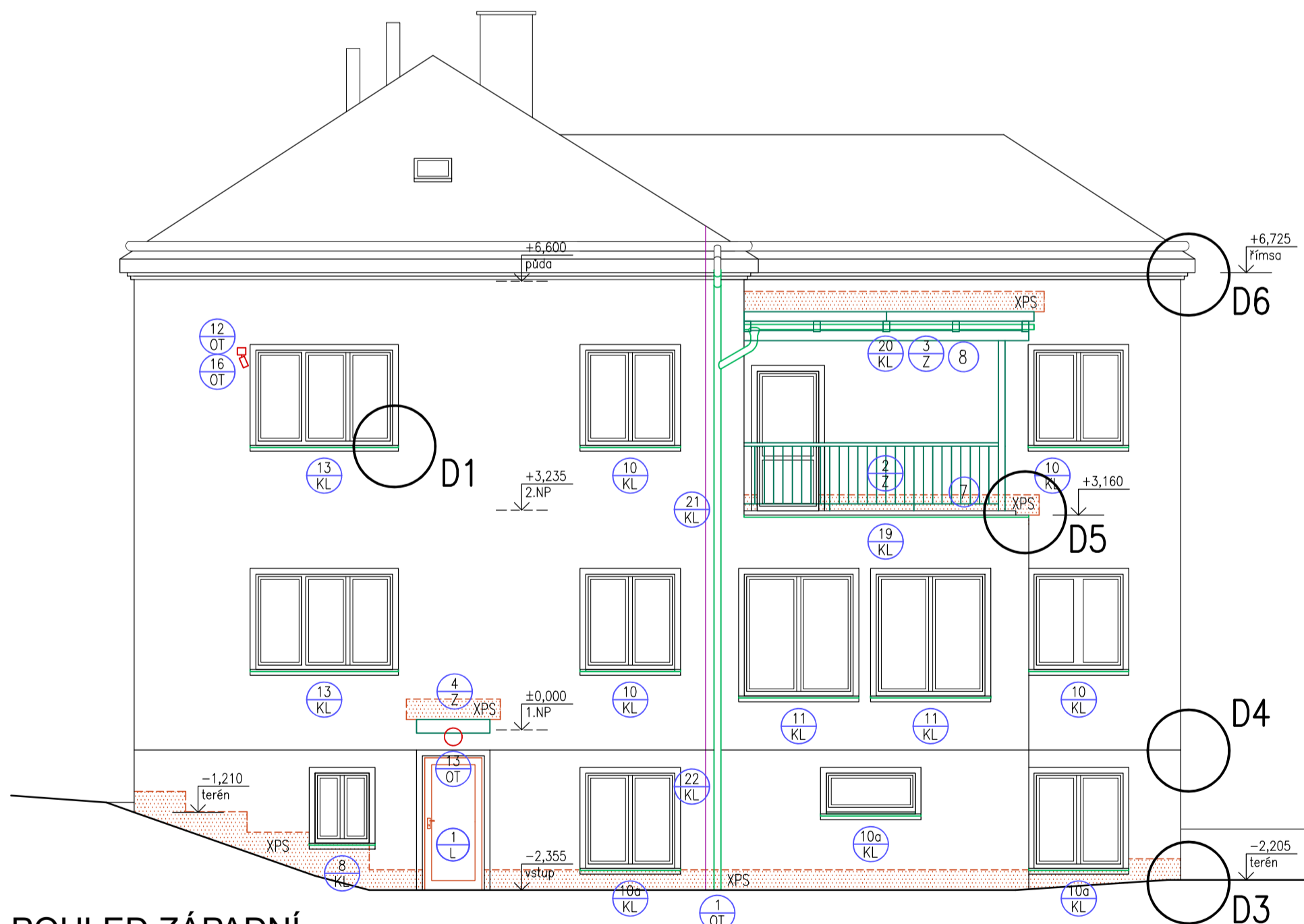
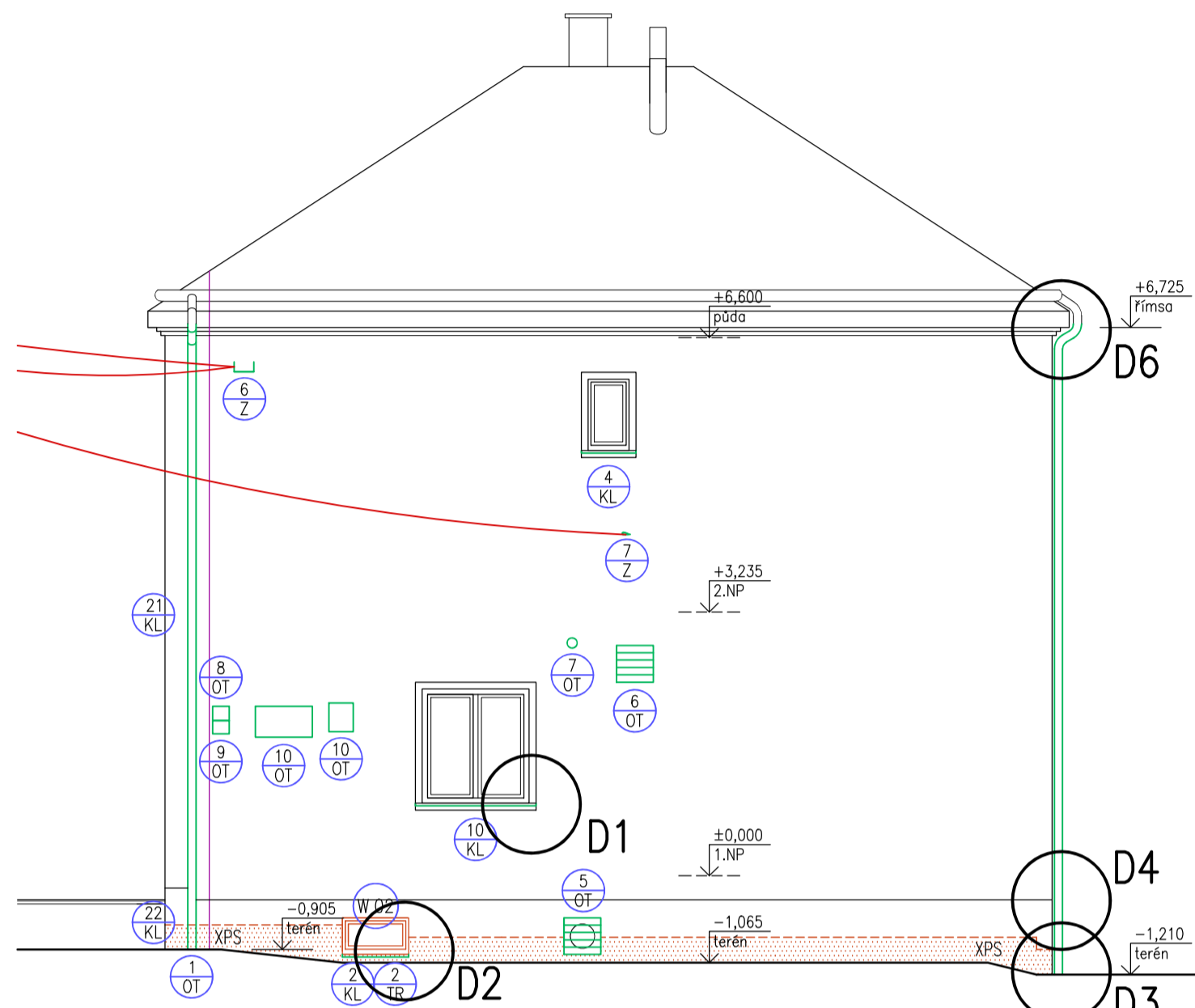


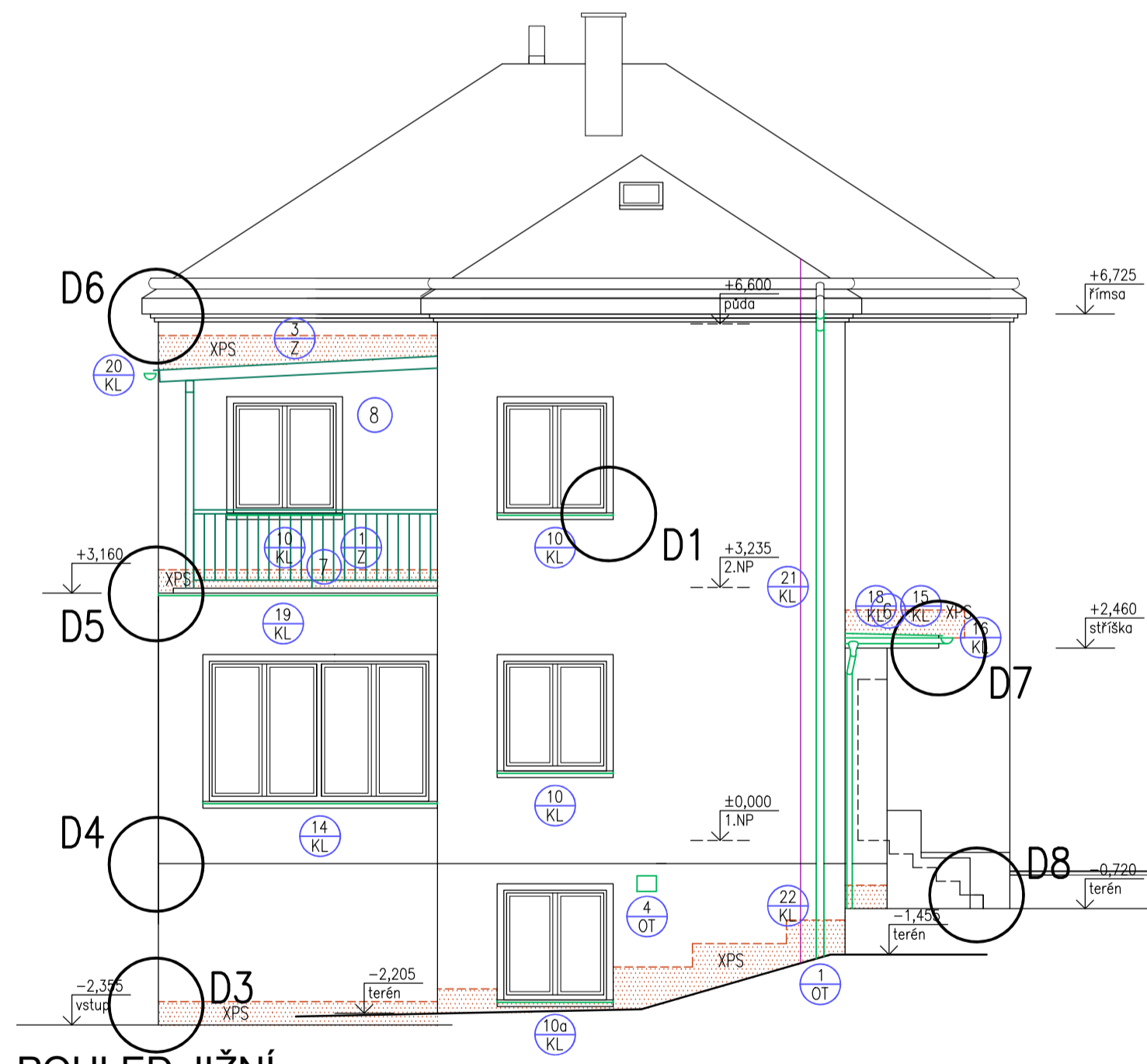
POHLED VÝCHODNÍ



POHLED ZÁPADNÍ



POHLED SEVERNÍ



POHLED JIŽNÍ

LEGENDA ÚPRAV

STÁVAJÍCÍ KONSTRUKCE BEZE ZMĚN

FASÁDY

- PO POSTAVENÍ LEŠENÍ PROVEST KONTROLU PLÁŠTĚ BUDOVY, V PŘÍPADĚ STATICKÝCH PORUCH KONTAKTOVAT GP
- PŘED PROVÁDĚNÍM ZAKRÝT OKNA/DVEŘE A JINÉ PROSTUPY DO OBJEKTU
- KONTAKTNÍ ZATEPLOVACÍ SYSTÉM, SKLADBA SO-1a, SO-1c, SO-2a, SO-2c
 - HLAVNÍ IZOLANT Z ŠEDÝCH POLYSTYRENOVÝCH DESEK, TLOUŠŤKA 180mm, V MÍSTĚ ODSTŘIKOVÝCH PLOCH IZOLANT XPS, KOTVENÍ HMOŽDINKAMI SE ZAPUŠTĚNOU MONTÁŽÍ
 - PAROPROPUSTNÁ STĚRKOVÁ HMOTA SE SKLOTEXILNÍ SÍTOVINOU (2m NAD TERÉNEM DVOUNÁSOBNA SÍTOVINA)
 - SILIKONOVÁ TENKOVRSŤVÁ OMÍTKA HRUBOST K1,5, V MÍSTĚ OŘAMOVÁNÍ OKEN A ŘÍMS HLADKÁ
- ROZSAH IZOLANTU Z XPS, V MÍSTĚ SOKLU MIN. 300mm NAD TERÉNEM A MIN. 300mm NAD ODSTŘIKOVÝMI PLOCHAMI – UPRAVIT DLE SPAROŘEZU DESEK
- KONTAKTNÍ ZATEPLOVACÍ SYSTÉM, SKLADBA SO-2b
 - HLAVNÍ IZOLANT Z DESEK PUR, TLOUŠŤKA 100mm, KOTVENÍ HMOŽDINKAMI SE ZAPUŠTĚNOU MONTÁŽÍ
 - PAROPROPUSTNÁ STĚRKOVÁ HMOTA SE SKLOTEXILNÍ SÍTOVINOU
 - SILIKONOVÁ TENKOVRSŤVÁ OMÍTKA HRUBOST K1,5, V MÍSTĚ OŘAMOVÁNÍ OKEN A ŘÍMS HLADKÁ
- TEPELNOU IZOLACI FASÁDY PROVEST I 30cm POD TERÉNEM, SKLADBA SO-1d, SO-2d
- DODRŽET TECHNOLOGICKÉ PŘEDPISY A POSTUPY ETICS, ZALOŽENÍ POD ÚROVNI TERÉNU, POUŽÍT PLASTOVÉ SYSTÉMOVÉ PROFILY SE SÍTOVINOU (ROHOVÝ, PŘIPOJOVACÍ OKEN/DVEŘÍ, UKONČOVACÍ, ...), NEKOMBINOVAT JEDNOTLIVÉ PRVKY Z RŮZNÝCH SYSTÉMŮ
- NOVÉ A OPĚTOVNĚ POUŽITÉ KLEMPÍŘSKÉ PRVKY (PODROBNOSTI V TABULKÁCH PSV)
- NOVÉ A OPĚTOVNĚ POUŽITÉ OSTATNÍ PRVKY (PODROBNOSTI V TABULKÁCH PSV)
- NOVÉ ZAMEČNÍČKÉ PRVKY (PODROBNOSTI V TABULKÁCH PSV)
- OPĚTOVNĚ NAMONTOVAT SVISLÉ SVODY HROMOSVODU, NOVÉ ÚCHYTÝ SVISLÝCH SVODŮ PRODLOUŽENÉ O TLOUŠŤKU ZATEPelní
- NAMONTOVAT PRVKY ELEKTROINSTALACE (SVĚTLA, KAMERY, ZVONKOVÉ TABLO), POLOHA MÍRNĚ UPRAVENA DLE POUŽITELNÉ DÉLKY STÁVAJÍCÍ KABELÁŽE
- STÁVAJÍCÍ NADEZEMNÍ KABELY DO OBJEKTU, V PŘÍPADĚ PONECHÁNÍ KABELÁŽE NUTNO PROVĚT PŘEPOJENÍ KABELŮ NA NOVÉ KOTVENÍ A PŘÍPADNĚ PO DOBU REALIZACE STAVBY OSADIT NA KABELY CHRÁNICÍKY

OKNA / DVEŘE

- NOVÁ PLASTOVÁ OKNA A DVEŘE V SUTERÉNU, OSAZENÍ NA PŮVODNÍ MÍSTO
- Z EXTERIERU PROVEST IZOLACI OSTEŇÍ / NADPRAŽÍ OKEN A DVEŘÍ, PUR DESKA TLOUŠŤKY 20mm, OSAZENÍ PROVEST TAK ABY VIDITELNÁ ČÁST PEVNÉHO RAMU BYLA VŠUDE STEJNÁ
- PROVĚST TEPELNĚ IZOLAČNÍ MALTU POD PARAPETNÍ PLECH, SKLON MIN. 3° (TLOUŠŤKU NUTNO UZPŮSOBIT SKUTEČNÉMU OSAZENÍ OKNA)
- U NOVÝCH OKEN A DVEŘÍ, V INTERIERU VYSYPAT A ZAČISTIT OSTEŇI PO OSAZENÍ VÝPLNÍ

VSTUP DO OBJEKTU

- NOVÝ OBKLAD SCHODIŠŤOVÝCH STUPŇŮ, SKLADBA VP-1, SCHODOVÉ PRVKY JEDNOVRSTVÁ PLOŠNÁ BETONOVÁ TVAROVKA, TRYSKANÝ, IMPREGNOVANÝ (PROTISKLUZNÝ POVRCH), BARVY SVĚTLÉ ŠEDÁ, FLEXIBILNÍ LEPIDLO, TMELICI A VYROVŇAVACÍ STĚRKA A ADHEZNÍ MŮSTEK
- NA HORNÍ POVRCH ZIDKY VEDLE SCHODIŠTĚ BUDE PROVEDENA DLAŽBA, PROVEDENÍ DLE OBKLADU SCHODIŠTĚ

STŘECHA / TERASA

- NOVÝ POVRCH STŘÍŠKY NAD VSTUPEM, SKLADBA SCH-02, FÓLIE Z PVC-P S VÝZTUŽNOU VLOŽKOU Z PES, SEPARAČNÍ NETKANÁ GEOTEXTILIE Z POLYPROPYLENU, SPÁDOVÁ STĚRKA VE SKLONU 3%, ADHEZNÍ MŮSTEK
- NOVÝ POVRCH TERASY, SKLADBA SCH-01, JEDNOVRSTVÁ PLOŠNÁ BETONOVÁ DLAŽBA, 400x400mm, MRAZUZVODRNÁ, RELIÉF KÁMEN, JEMNĚ TRYSKANÝ, IMPREGNOVANÝ (PROTISKLUZNÝ POVRCH), BARVA SVĚTLÉ ŠEDÁ, FLEXIBILNÍ LEPIDLO, BETONOVÁ MAZANINA, PÁS Z SBS MODIFIKOVANÉHO ASFALTU S NOSNOU VLOŽKOU ZE SKLENĚNÉ KANVINY, S JEMNÝM SEPARAČNÍM POSTYPEM A NA SPODNÍM SEPARAČNÍ PE FÓLII, PENETRACE NA ŽB DESKU
- NOVÉ ZABRADLÍ A ZASTŘEŠENÍ TERASY (PODROBNĚ ROZKRESLENÍ V SAMOSTATNĚM VÝKRESU)

UPOZORNĚNÍ:

- VEŠKERÉ ROZMĚRY NUTNO OVĚRIT NA STAVBĚ, ROZMĚRY UVADĚNÝ VČETNĚ OMÍTEK
- V PŘÍPADĚ NESROVNALOSTÍ NEBO ODCHYLEK OD STAVU PŘEDPOKLADANÉHO PROJEKTOVOU DOKUMENTACÍ MUSÍ BÝT NEPRODLÉNĚ UVĚDOMĚN GENERÁLNÍ PROJEKTANT
- PODROBNĚ SPECIFIKACE MATERIÁLŮ A VÝROBKŮ JSOU UVEDENY V TABULKÁCH VÝROBKŮ TABULCE SKLADEB A PŘÍPADNĚ TECHNICKÉ ZPRÁVĚ

POZNÁMKA:

- TATO DOKUMENTACE JE DOKUMENTACÍ PRO PROVEDENÍ STAVBY VE SMYSLU PLATNÝCH PŘEDPISŮ A NŮREM A NENAHRAZUJE REALIZAČNÍ (VÝROBNÍ A DÍLENSKOU) DOKUMENTACI, JEJÍŽ ZPRACOVÁNÍ JE POVINNOSTÍ DODAVATELE STAVBY
- TECHNICKÁ ZPRÁVA JE NEDÍLKOU SOUČÁSTI PROJEKTOVÉ DOKUMENTACE. PROJEKTOVÁ DOKUMENTACE SE SKLÁDÁ Z ČÁSTI STAVEBNĚ – ARCHITEKTONICKÉ, STATICKÉ A DALŠÍCH NAVAŽUJÍCÍCH PROFESÍ, PROTO JE NUTNÉ JI BRÁT JAKO CELEK

REVIZE	PARÉ ČÍSLO	AUTORIZOVÁNO
		Ing. arch. David Belko
		autorizovaný architekt, ČKA 3666

Školní družina Děčín II, Kamenická 1058/48
stavební úpravy - zateplení objektu

s.r.o.
arde
architektura design

U Děkaný 1645/6, 140 00 Praha 4 web: www.belko.cz tel. 775 660 215	INVESTOR Státní město Děčín
HLAVNÍ INŽENÝR PROJEKTU Ing. arch. David Belko	DATUM 3/2022
ARCHITEKTONICKÉ ŘEŠENÍ Ing. arch. David Belko	ČÍSLO ZAKÁZKY 2114
ODPOVĚDNÝ PROJEKTANT ČÁSTI Ing. arch. David Belko	STUPEŇ DOKUMENTACE DPS
VÝPRAVOVÁL Ing. arch. David Belko	

POHLEDY – NOVÝ STAV
MĚŘÍTKO 1:75
ČÍSLO D1.1.10.